

SITUACIÓN DEFICIENCIAS DETERMINADAS PREVIO DURANTE POSTERIOR

DEPARTAMENTO:	SAN MARCOS	MUNICIPIO:	CATARINA
NOMBRE DEL ESTABLECIMIENTO:	EORM MIGUEL ZENON RODRIGUEZ RAYO	DIRECCIÓN DEL ESTABLECIMIENTO:	CASERIO PIEDRA PARTIDA
CÓDIGO DEL ESTABLECIMIENTO:	12-16-0765-43	FECHA:	09/12/2024



FOTO 1: Sustitución de inodoro en módulos de baños



FOTO 2: Sustitución de mingitorio en módulos de baños

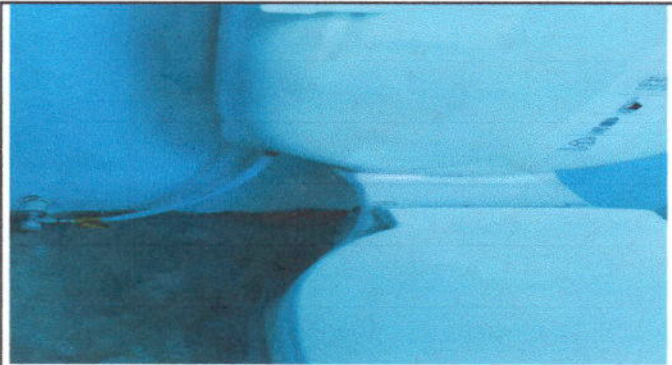


FOTO 3: SUSTITUCION DE TUBERIA LINEA PRINCIPAL



FOTO 4: Sustitución de tubería PVC línea principal aguas negras





FOTO 5: Fabricación e instalación de puertas de metal en baños



FOTO 6: Sustitución de pila de dos lavaderos en modulo de baños

Observación: Si es necesario se pueden agregar hojas adicionales y especificar el número de hojas.

<p><i>Yasmin Misida</i> Firma y sello del Presidente de la Comunidad Educativa</p> 	<p><i>[Signature]</i> Firma y Sello Director Centro Educativo Público</p> 
--	---

SITUACIÓN DEFICIENCIAS DETERMINADAS:

PREVIO

DURANTE

POSTERIOR

DEPARTAMENTO:	SAN MARCOS	MUNICIPIO:	CATARINA
NOMBRE DEL ESTABLECIMIENTO:	EORM MIGUEL ZENON RODRIGUEZ RAYO	DIRECCIÓN DEL ESTABLECIMIENTO:	CASERIO PIEDRA PARTIDA
CÓDIGO DEL ESTABLECIMIENTO:	12-16-0765-43	FECHA:	09/12/2014



FOTO 7: Sustrucción de lámina, por lámina troquelada aluzinc calibre 26 en modulo de aula



FOTO 8: Fabricación e instalación de balcones de hierro en ventana en modulo de aulas



FOTO 9: Fabricación e instalación de puerta de metal en módulos de aulas



FOTO 10: Pintura en muros exteriores de aulas

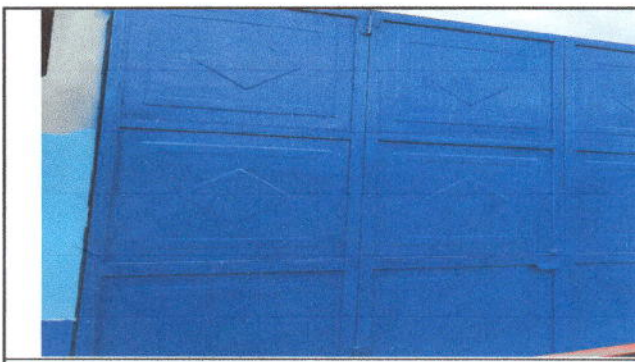




FOTO 11: Fabricación e instalación de portón de metal de ingreso



FOTO 12: Reparación de bajada de agua pluvial, tubo PVC 3"

Observación: Si es necesario se pueden agregar hojas adicionales y actualizar al final de las hojas.

<p><i>Yasmin Mérida</i> Firma y sello del Presidente del Comité</p> 	<p><i>[Firma]</i> Firma y Sello Director Centro Educativo Público</p> 
---	---